



Movilidad Intergeneracional del Ingreso en Chile

Javier Núñez
Cristina Risco
Departamento de Economía
Universidad de Chile



DEPARTAMENTO DE ECONOMÍA • UNIVERSIDAD DE CHILE

¿Qué es la Movilidad Social?

- Grado de influencia del status socioeconómico de padres sobre el de sus hijos.
- Importancia de la “Cuna” sobre Oportunidades
- Múltiples mecanismos de Transmisión:
 - Inversión en Capital Humano (comprado)
 - Capital Humano adquirido no pecuniariamente
 - Meritocracia Vs. Discriminación por Origen Socioeconómico (Núñez y Gutiérrez (2004))

DEPARTAMENTO DE ECONOMÍA • UNIVERSIDAD DE CHILE



¿Por qué es importante la Movilidad Social?

- Razón Normativa: Medida de Igualdad de Oportunidades
- Eficiencia: Asignación eficiente de talentos y de RRHH en general
- Economía Política: Heterogeneidad, Pluralidad y Cohesión de Elite



Preguntas

- ¿Cuál es el grado de movilidad intergeneracional del ingreso en Chile?
- ¿Cómo se compara con la evidencia internacional?
- ¿Ha variado la movilidad intergener. en Chile?
- ¿Hay particularidades en la movilidad intergeneracional chilena?
- ¿Son coherentes los resultados obtenidos con otros antecedentes conocidos? (Test de robustez)



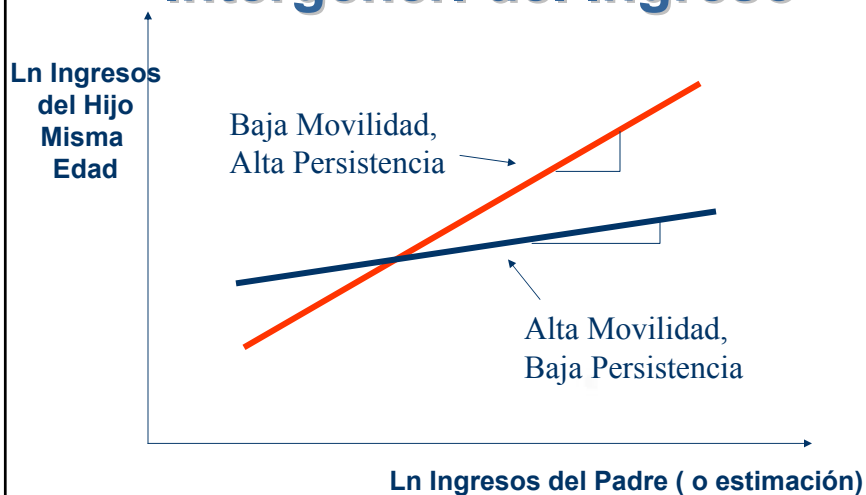
Diferencias con otros estudios de Movilidad Social

- Movilidad intergeneracional o de largo plazo, no de “corto plazo” (siguiendo a un hogar)
- Movilidad de Ingreso, no de “Status Social” o “Status Ocupacional” o “Status Educacional”
- Movilidad Relativa, no Absoluta

DEPARTAMENTO DE ECONOMÍA • UNIVERSIDAD DE CHILE



Metodología de Movilidad Intergener. del Ingreso

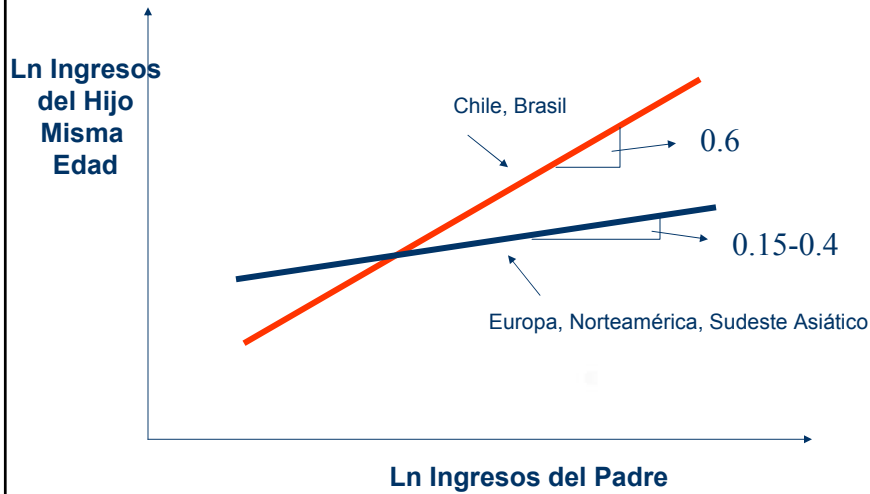


DEPARTAMENTO DE ECONOMÍA • UNIVERSIDAD DE CHILE



I. Chile es relativamente inmóvil

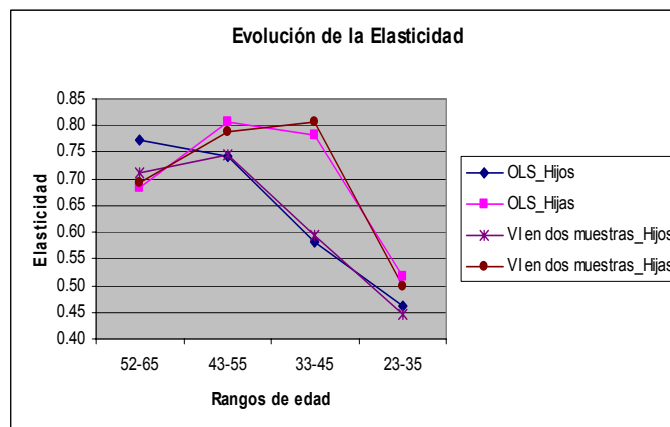
Fuente: Núñez y Risco (2004), Departamento de Economía, Universidad de Chile



DEPARTAMENTO DE ECONOMÍA • UNIVERSIDAD DE CHILE



II. Aunque movilidad ha aumentado...



DEPARTAMENTO DE ECONOMÍA • UNIVERSIDAD DE CHILE



III. Baja Movilidad en “Elite”

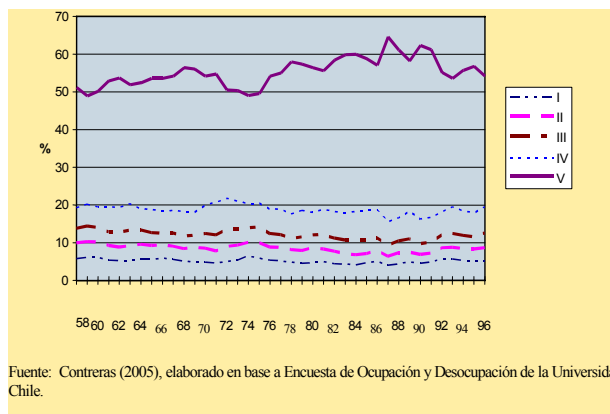
Fuente: Núñez y Risco (2004), Departamento de Economía, Universidad de Chile

	Probabilidad de permanecer en 25% más Rico	Probabilidad de permanecer en 20% más Rico	Probabilidad de permanecer en 10% más Rico
Brasil		0.47	
Canadá-EEUU	0.32		0.19
Países Europeos	0.34		0.2
Chile	0.54	0.51	0.56

DEPARTAMENTO DE ECONOMÍA • UNIVERSIDAD DE CHILE



Hipótesis: Patrón Chileno de Movilidad vinculado a nuestra particular Distribución de Ingresos



DEPARTAMENTO DE ECONOMÍA • UNIVERSIDAD DE CHILE



Coherencia con otros antecedentes: Resultado I

- Nueva evidencia para Chile con datos de IALS sugiere valores levemente superiores: 0.68 (con D. Contreras y R. Fuenzalida)
- Socías (2004) encuentra que Chile es posee la más baja movilidad intergeneracional de la escolaridad entre países que implementaron IALS, para escolaridad de padre y de madre!
- Argumento Lógico:
Igualdad de Oportunidades \approx Movilidad Intergeneracional =
= Igualdad de Ingresos + Rol Igualador del E^o y PP. Públicas



Coherencia con otros antecedentes: Resultado II

- Varianza de escolaridad ha caído en el tiempo, menores diferencias en brechas de escolaridad, (Núñez y Risco, 2004)
- Elasticidad intergeneracional de escolaridad padre/hijo ha caído en el tiempo (Núñez y Risco, 2004)

Grupos Etáreos	Promedio de Escolaridad	Desviación Estándar de Escolaridad	Elasticidad Escolaridad Padre/Hijo
23-35	13.39	2.96	0.32
33-45	12.68	3.43	0.38
43-55	11.67	4.19	0.47



Conclusiones

- Chile posee baja movilidad intergeneracional del ingreso en comparación con evidencia internacional
- Evidencia de aumento de movilidad en el tiempo, a pesar que Gini es estable, ¿Cambios en Retornos?
- Inmovilidad es acentuada en estratos de altos ingresos, posiblemente vinculado a nuestra particular distribución del ingreso.
- Resultados son coherentes con otros antecedentes disponibles
- ¿Políticas públicas pro-movilidad? Otro tema.



Reflexion Final

- Igualdad de Resultados (Ingreso) vs. Igualdad de Oportunidades
- Movilidad Intergeneracional mejor medida de Igualdad de Oportunidades

